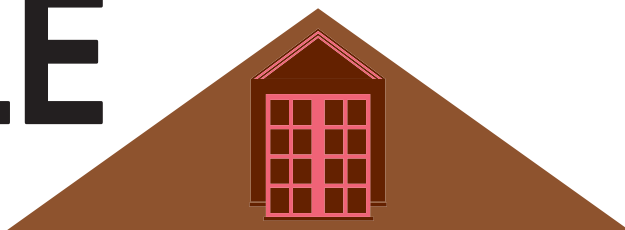
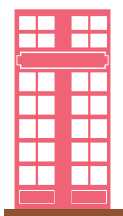


**LE**



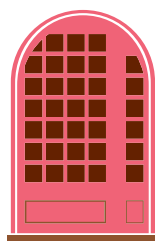
**GALERIE LAIZÉ**

Vincent Victor Jouffe



**VIL**

**LA**



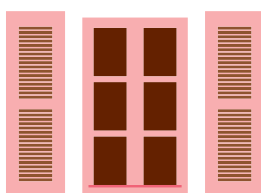
**GALERIE RAPINEL**

Mickaël Soutif

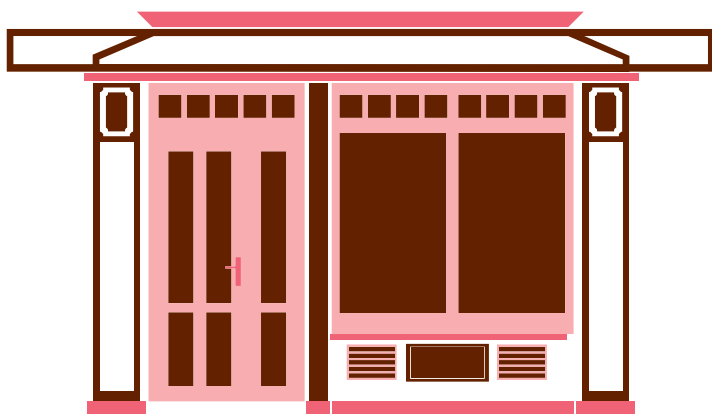


**GALERIE THÉBAULT**

Leslie Chaudet



**GE**



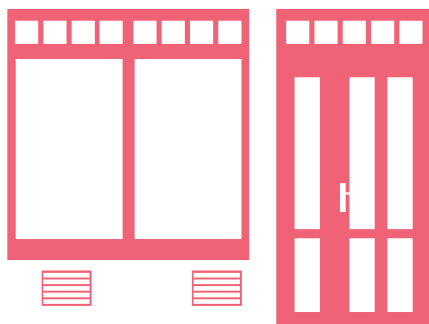
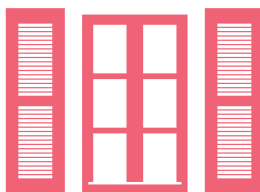


## **HORAIRES**

Ouvert les weekends  
14h30 - 18h00  
Entrée libre et gratuite

## **COMMISSARIAT D'EXPOSITION**

David Chevrier





---

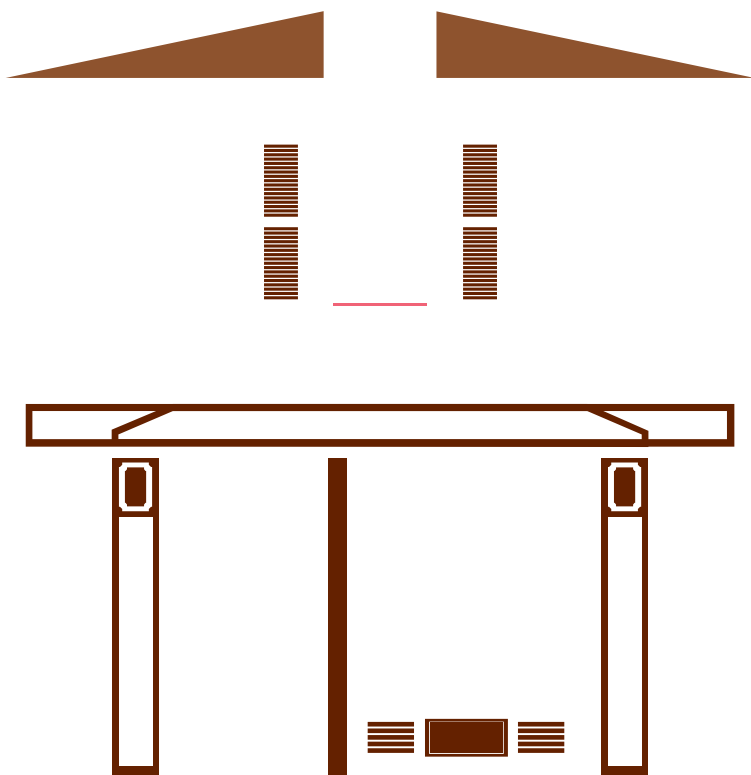
## DE VOUS À MOI #3

---

Pour les habitants d'une commune ou d'une ville, habiter consiste à s'approprier des lieux, qu'ils soient un logement, un parc, une forêt ou un lieu de travail. Ces appropriations de territoires sont

constituantes du bien-être, but ultime que chacun d'entre nous cherche à atteindre pour bien vivre et se sentir bien chez soi. Dans le cadre du projet artistique « De vous à moi », les artistes

sont invités à questionner l'habitat comme miroir de l'extérieur, reflet intime de l'habitant et de son rapport au monde.



---

Les membres de l'Atelier du Bourg remercient les habitants de Bazouges qui leur ont prêté leur façade pour construire la plaquette du Village.

Un grand merci donc à :

- la famille Deniel de la boulangerie
- l'équipe d'ADT Quart Monde
- Xavier Saint-Mieux et Erwan Détoc de l'office de tourisme

- Martine Goupil du magasin Gitem
- Rémi et Jany Chenevel du café «Chez Jany»
- M. et Mme Neal du Manoir

## GALERIE LAIZÉ

---

10 rue de l'Église  
en face de chez Marcel & Marie-Thérèse

VINCENT VICTOR JOUFFE | ÉCLATS

---



Originaire de Dinan, Vincent Victor Jouffe se consacre depuis quelques années à la réalisation de corpus d'images en lien avec le territoire rural où il habite, Saint Méloir-des-Bois. À la galerie Laizé, il présente différentes séries d'œuvres qui mettent en relation son territoire intime et celui d'Antrain Communauté. En parallèle à cette exposition, l'artiste interviendra à l'école publique Jean de la Fontaine

d'Antrain dans le cadre du projet artistique et culturel Corpus Factory. L'objectif de cette résidence en milieu scolaire soutenue par la DRAC Bretagne et l'Inspection Académique d'Ille et Vilaine sera de réaliser une encyclopédie, corpus qui complétera l'abécédaire et le dictionnaire réalisés précédemment avec les élèves de l'école et les artistes Jocelyn Cottencin et Régis Perray.



## GALERIE THÉBAULT

---

23 rue du Maine  
au pied du Jardin de la Motte

LESLIE CHAUDET

---

À la galerie Thébault, Leslie Chaudet questionne les rapports que nous entretenons avec les objets du quotidien qui assujettissent nos habitats ruraux et urbains. Par un jeu de détour-

nement et d'altération, elle présente des œuvres qui mettent en exergue les fonctions premières de nos objets domestiques.





## **GALERIE RAPINEL**

---

25 rue de l'Église  
à deux pas de la pharmacie

**MICKAËL SOUTIF**

---

Mickaël Soutif met en scène des bestiaires dans des environnements forestiers. Entre réalité et fiction, ses montages photographiques nous transportent dans un univers mystérieux emprunt d'onirisme et de symbolisme. Scènes nocturnes et absurdes, ces histoires nous renvoient à nos souvenirs d'enfance construits de fables et de contes. Telle une structure théâtrale, l'artiste pose un décor et une intrigue. À

l'intérieur de cet environnement scénographié, les animaux et les rares personnages dialoguent entre eux ou se retrouvent dans des situations loufoques. Allégories ou récits moralistes, l'artiste donne libre cours à l'imaginaire du spectateur.



## **HORS LES MURS**

---

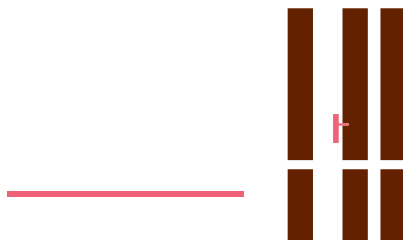
Jardin de la Motte  
sous le porche du n°15

**OLIVIER BOUCHERON  
JEAN-YVES BRÉLIVET**

---

À l'occasion du vernissage des expositions de printemps est inauguré le nouvel aménagement du jardin de la Motte. Cet espace vert situé au centre de la commune est constitué d'une sculpture de Jean-Yves Brélivet et d'une aire de jeux réalisée par l'architecte Olivier Boucheron

et les CE1/CE2 des écoles privées et publiques de Bazouges la Pérouse avec le soutien de la Fondation de France. Ce nouveau jardin ludique croise les univers d'*Alice au pays des merveilles* de Lewis Carroll et de *Rémi sans famille* d'Hector Malot.



**VERNISSAGE DES EXPOSITIONS  
À LA GALERIE LAIZÉ**

---

dim. 10 mars à 12h00

# LE VILLAGE

SITE  
D'EXPÉRIMENTATION  
ARTISTIQUE  
BAZOUGES-LA-PÉROUSE

Galerie Laizé – 10 rue de l'Église  
35560 BAZOUGES-LA-PÉROUSE  
Tel 02 99 97 43 60

<http://association-levillage.org/>  
[contact@association-levillage.org](mailto:contact@association-levillage.org)  
Retrouvez-nous sur Facebook et Twitter.

## L'ASSOCIATION

L'association Le Village, site d'expérimentation artistique est un espace d'art contemporain situé à Bazouges-la-Pérouse, commune rurale d'Ille-et-Vilaine aux confins du Mont Saint-Michel et de la Bretagne romantique. À travers des expositions dans trois galeries, des résidences d'artistes et des actions éducatives, elle mène un projet de développement local visant à ouvrir l'art et la culture au plus grand nombre.

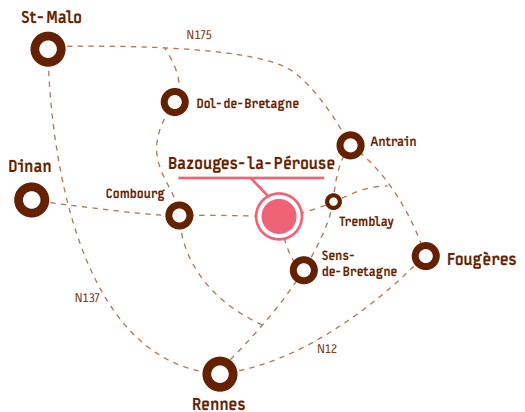


## LA PROGRAMMATION ARTISTIQUE

La programmation artistique prend en compte le territoire sur lequel l'association est implantée. Divisée en trois saisons, elle questionne les attributs du monde rural au travers de trois thématiques qui mettent en exergue les caractéristiques propres à la région (architecture, paysage, histoire...) et qui favorisent l'implication des habitants dans des projets artistiques. Une politique d'aide aux artistes permet de répondre à ces objectifs. Aides à la création et droits de monstration confèrent aux plasticiens la possibilité de réaliser des œuvres en pleine adéquation avec les spécificités territoriales. Des éditions (catalogues, affiches, cartes postales...) illustrent et parachèvent ces temps de création.

## LA MÉDIATION

La médiation accompagne la programmation artistique. Le service éducatif du Village s'appuie sur les expositions pour réaliser des dossiers pédagogiques destinés aux enseignants et pour mettre en place des visites accompagnées, des ateliers de pratique artistique ou des résidences d'artistes au sein d'établissements scolaires ou de soins, et de structures sociales. Pour permettre aux publics d'appréhender plus facilement les œuvres présentées dans les galeries, des médiateurs et des fiches d'accompagnement à la visite sont à leur disposition.



Mise en page : l'Atelier du Bourg